

Technischer Kunststoff: PE 300 (Polyethylen)

Anwendung

Herstellung von Behältern und Konstruktionsteilen im Chemie- und Apparatebau

Eigenschaften

PE 300 hat eine hohe chemische Beständigkeit und ist somit ideal einsetzbar im Kontakt mit vielen Säuren, Laugen und Lösungsmitteln

Lagerung

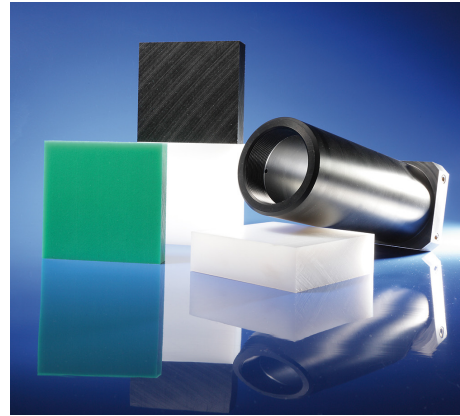
Trocken im Plusbereich | Platten können durch innere Spannungen Probleme bei der Planheit verursachen.

Bearbeitung

Hohe Schnittgeschwindigkeit | geringer Vorschub | gute Spanabführung beachten!

Lieferprogramm

PE 300 bieten wir als Halbzeuge in unterschiedlichen Abmaßen und Stärken als Platten und Vollstäbe an.



| Eigenschaften | Werte | |
|---|--|--|
| Qualität | PE 300 (PE-HD) | |
| Farbe | natur | schwarz |
| Härte (Shore D) DIN EN ISO 868 (15 s) | 65 | 65 |
| Dichte (g/cm ³) DIN EN ISO 1183 | 0,95 | 0,96 |
| Zug-E-Modul (MPa) DIN EN ISO 527 | 1100 | 1100 |
| Streckspannung (MPa) DIN EN ISO 527 | 23 | 23 |
| Dehnung bei Streckspannung (%) DIN EN ISO 527 | 9 | 9 |
| Kerbschlagzähigkeit Charpy (kJ/m ²) DIN EN ISO 179-1eA | 16 | 16 |
| Spez. Oberflächenwiderstand (Ohm) DIN IEC 60093 | ≥ 10 ¹³ | ≥ 10 ¹³ |
| Brandverhalten DIN 4102 | B2 normal schwerentflammbar (Eigeneinschätzung ohne Prüfzeugnis) | B2 normal schwerentflammbar (Eigeneinschätzung ohne Prüfzeugnis) |
| Mittlerer thermischer Längenausdehnungskoeffizient (K ⁻¹) ISO 11359-2 | 1,8 x 10 ⁻⁴ | 1,8 x 10 ⁻⁴ |
| Wärmeleitfähigkeit (W/m * K) DIN EN 12667 | 0,38 | 0,38 |
| Temperaturbereich (C°) | -50 ~ +80 | -50 ~ +80 |
| Konformitäten | | |
| | EC 10/2011 FDA 21 cfr 177.1520 | EC 10/2011 |



Hinweis: Die technischen Kennwerte sind lediglich eine Planungshilfe. Insbesondere stellen sie keine zugesicherten Eigenschaften dar. Die Informationen im Datenblatt beruhen auf Einzelmessungen und unseren derzeitigen Kenntnissen und Erfahrungen. Produktionsbedingte Änderungen vorbehalten. Wir weisen darauf hin, dass die individuellen Einsatzbedingungen Einfluss auf die Eigenschaften jedes einzelnen Produktes nehmen. Aus diesem Grund ist der Kunde verpflichtet, die Materialien einer Eignungsprüfung zu unterziehen. Der Einsatz unserer Materialien erfolgt ausschließlich im Verantwortungsbereich des Anwenders.

We point out that all information within this catalogue must be considered as rough guidelines. All information provided does not describe any warranted characteristics of materials. The information in this catalogue is based upon individual measurements representing our best knowledge as of the day of measurement. They are subject to technical modifications. We point out that the specific operation conditions may influence the properties of each individual product. For this reason, the customer is required to perform an aptitude test of the materials. The use of our materials is the sole responsibility of the user.

Please note that only the German version of this catalogue is binding in any case. Legal claims can only be based upon the German version. We admit no liability for this English version since it is for explanatory purposes only.