

## Technischer Kunststoff: PE 1000 (Polyethylen)

### Anwendung

Ideal für langlebige Konstruktionsteile.

### Eigenschaften

hohe Reißfestigkeit und Reißdehnung, gute Gleiteigenschaften (verhindert Anbackungen), hohe Abriebfestigkeit, hohe Zähigkeit und Einsatzfähigkeit auch bei niedrigen Temperaturen, sehr geringe Wasseraufnahme

### Lagerung

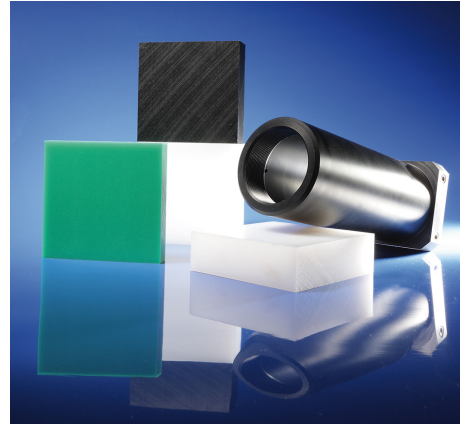
Trocken im Plusbereich | Platten können durch innere Spannungen Probleme bei der Planheit verursachen.

### Bearbeitung

Hohe Schnittgeschwindigkeit | geringer Vorschub | gute Spanabführung beachten!

### Lieferprogramm

PE 1000 bieten wir als Halbzeuge in unterschiedlichen Abmaßen und Stärken als Platten und Vollstäbe an.



Eigenschaften	Werte
Qualität	PE 1000
Farbe	natur, schwarz, grün
Härte (Shore D) DIN EN ISO 868 (15 s)	60
Dichte (g/cm <sup>3</sup> ) DIN EN ISO 1183	0,93
Zug-E-Modul (MPa) DIN EN ISO 527	700
Streckspannung (MPa) DIN EN ISO 527	19
Dehnung bei Streckspannung (%) DIN EN ISO 527	11
Durchschlagfestigkeit (kV/mm) DIN IEC 60243-1	44
Spez. Oberflächenwiderstand (Ohm) DIN IEC 60093	≥ 10 <sup>13</sup>
Brandverhalten DIN 4102	B2 normal entflammbar (Eigeneinschätzung ohne Prüfzeugnis)
Mittlerer thermischer Längenausdehnungskoeffizient (K <sup>-1</sup> ) ISO 11359-2	1,8 x 10 <sup>-4</sup>
Wärmeleitfähigkeit (W/m * K) DIN EN 12667	0,38
Wasseraufnahme (%) DIN EN ISO 62	< 0,01
Temperaturbereich (C°)	-260 ~ +80
Konformitäten	
	EC 10/2011 FDA 21 cfr 177.1520



Hinweis: Die technischen Kennwerte sind lediglich eine Planungshilfe. Insbesondere stellen sie keine zugesicherten Eigenschaften dar. Die Informationen im Datenblatt beruhen auf Einzelmessungen und unseren derzeitigen Kenntnissen und Erfahrungen. Produktionsbedingte Änderungen vorbehalten.  
Wir weisen darauf hin, dass die individuellen Einsatzbedingungen Einfluss auf die Eigenschaften jedes einzelnen Produktes nehmen. Aus diesem Grund ist der Kunde verpflichtet, die Materialien einer Eignungsprüfung zu unterziehen. Der Einsatz unserer Materialien erfolgt ausschließlich im Verantwortungsbereich des Anwenders.

We point out that all information within this catalogue must be considered as rough guidelines. All information provided does not describe any warranted characteristics of materials. The information in this catalogue is based upon individual measurements representing our best knowledge as of the day of measurement. They are subject to technical modifications. We point out that the specific operation conditions may influence the properties of each individual product. For this reason, the customer is required to perform an aptitude test of the materials. The use of our materials is the sole responsibility of the user.

Please note that only the German version of this catalogue is binding in any case. Legal claims can only be based upon the German version. We admit no liability for this English version since it is for explanatory purposes only.